

**A** Szerokość tkaniny  
Fabric width

**B** Wysokość rolety (wysokość rozwinięcia tkaniny)  
Roller blind height (fabric roll-out height)

PL

### Roleta mini z żyłką basic (tkaniny dzień/noc)

#### A- szerokość zamówienia

Szerokość rolety mini z żyłką basic mierzona jest jako szerokość tkaniny = szerokość szyby ④ + uszczelka ③ + listwy przyszybowe ②

#### B- wysokość zamówienia

Wysokość rolety mini z żyłką basic mierzona jest od górnej do dolnej krawędzi skrzydła okna ①

Roleta występuje w wysokościach do wyboru: 150cm, 215cm lub 240cm

EN

### Mini roller blind (fabric day/night )

#### A- order width

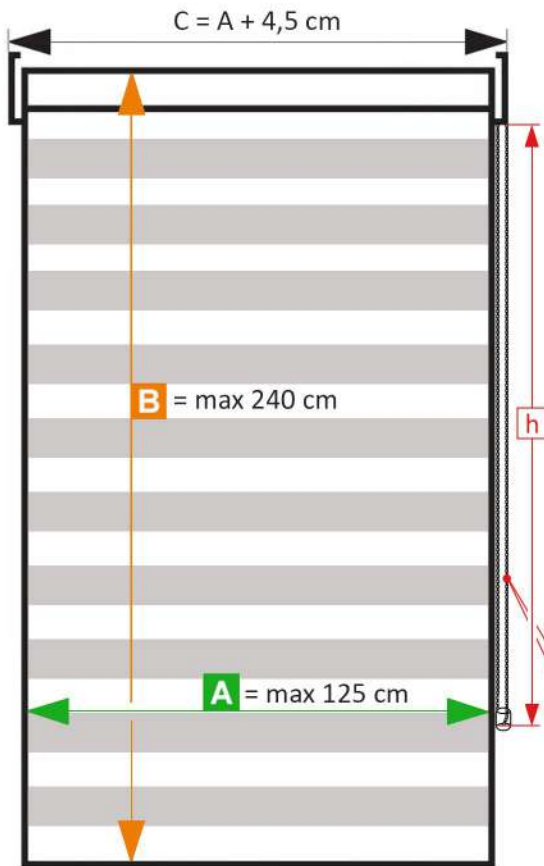
The width of the mini roller blind with string basic is measured as fabric width = width of glass ④ + gasket ③ including glazing beads ②

#### B- order height

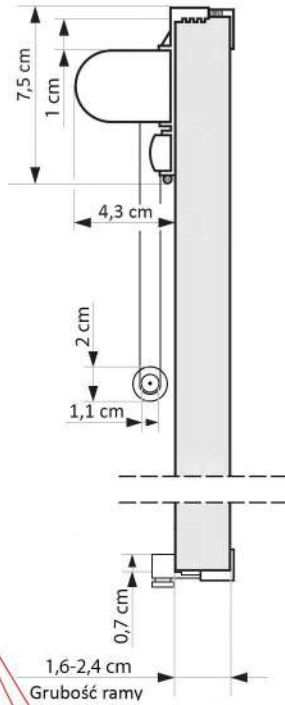
The height of the mini roller blind with string basic is measured from the top to the bottom edge of the window sash ①

Roller blind available in a choice of heights: 150cm, 215cm or 240cm

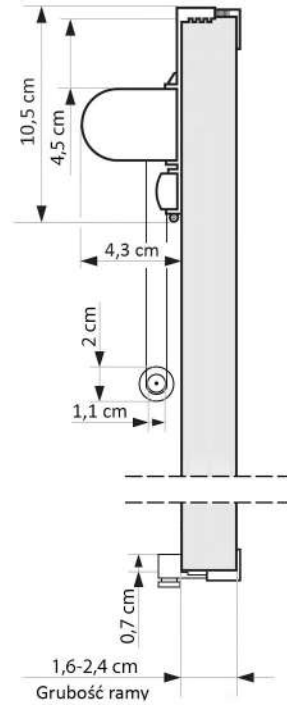
## 1 DZIEŃ NOC / DAY NIGHT



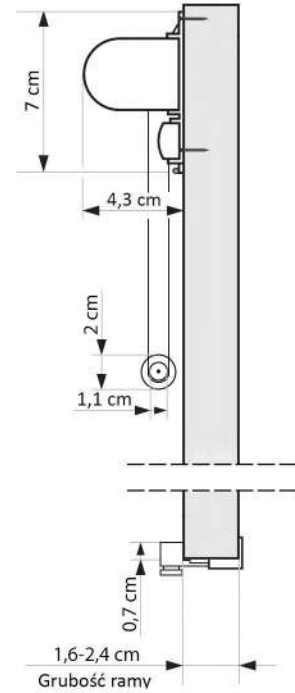
HACZYK GÓRNY



HACZYK GÓRNY  
PRZEDŁUŻANY



PŁYTKA MONTAŻOWA



B=0-150 cm, h=100 cm  
B=150-240 cm, h=125 cm

4,5 mm x 6 mm

**A** - Szerokość tkaniny  
Fabric width

**B** - Wysokość rolety (wysokość rozwinięcia tkaniny)  
Roller blind height (fabric roll-out height)

**C** - Szerokość całkowita rolety ( tkanina z mechanizmem)  
Total width of roller blind ( fabric with mechanism)