

## **PRODUCENT**

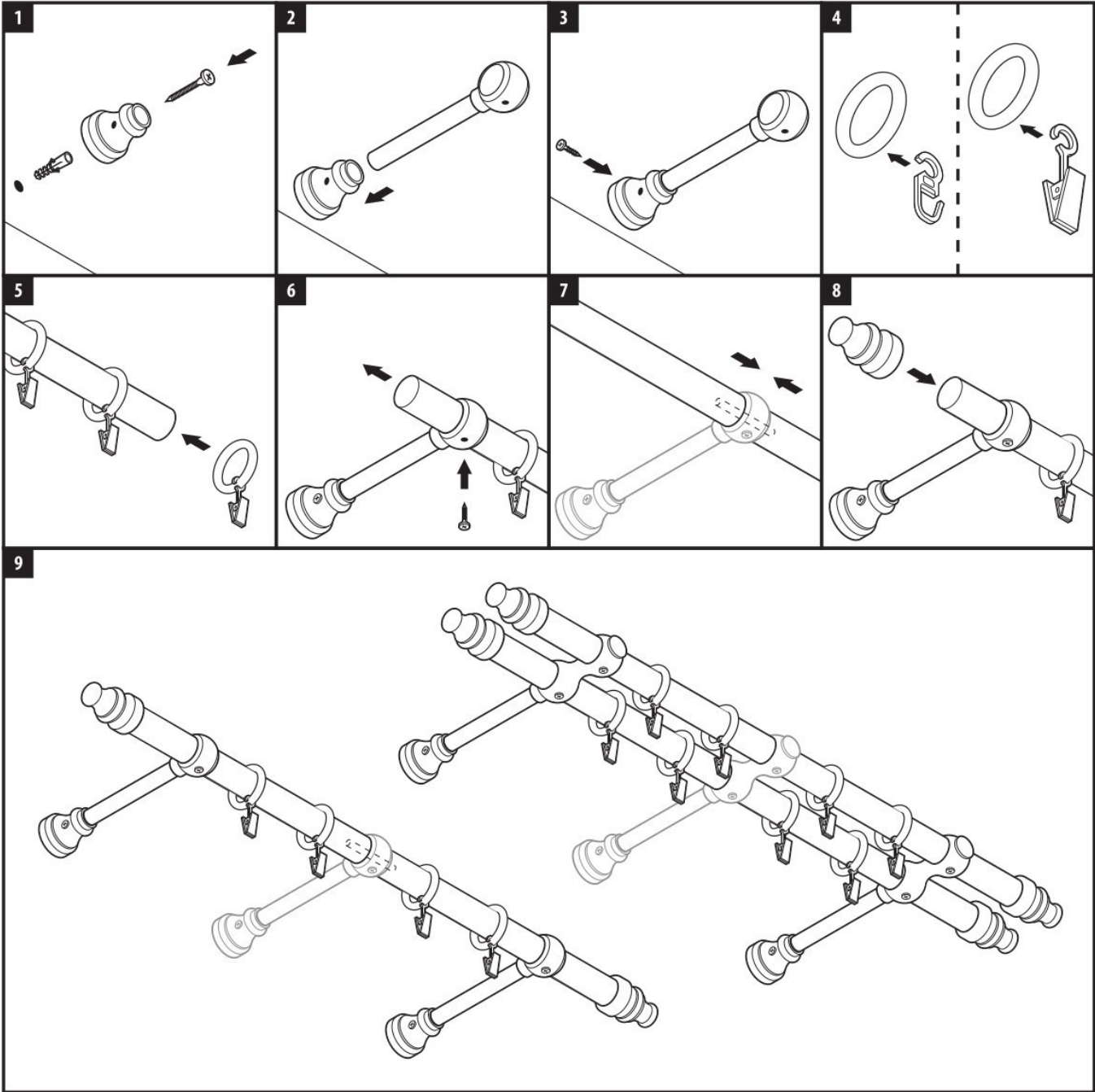
KARPOL

33-340 Stary Sącz

ul. Prymasa Stefana Wyszyńskiego 24

NIP: 737-102-39-44

e-mail: [sklep@karpol.pl](mailto:sklep@karpol.pl)



# Instrukcja bezpieczeństwa karnisza drewnianego

## 1. Przeznaczenie produktu

- Karnisz drewniany jest przeznaczony do zawieszania firan i zasłon wewnątrz pomieszczeń.
- **Ostrzeżenie:** Nie stosować na zewnątrz ani do podtrzymywania innych przedmiotów niż tekstylia okienne. Nieprawidłowe użytkowanie może prowadzić do uszkodzeń karnisza lub zagrożenia bezpieczeństwa użytkowników.
- **Łatwopalność:** Karnisz wykonany z drewna jest łatwopalny. Trzymaj z dala od otwartego ognia, źródeł wysokiej temperatury i iskrzenia, aby uniknąć ryzyka zapłonu.

## 2. Środki ostrożności

- **Montaż:**
  - Przed rozpoczęciem montażu upewnij się, że ściana lub sufit, do których będzie przymocowany karnisz, są odpowiednio wytrzymałe i nieuszkodzone.
  - Używaj narzędzi i elementów montażowych dostosowanych do rodzaju podłoża (np. kołki rozporowe do betonu, specjalne mocowania do płyt gipsowo-kartonowych).
- **Bezpieczeństwo pracy na wysokości:**
  - Podczas montażu używaj stabilnej i certyfikowanej drabiny.
  - Upewnij się, że podłoże pod drabiną jest płaskie i nieśliskie.
  - Nie wychylaj się poza bezpieczny zasięg podczas pracy na wysokości.
  - W razie konieczności korzystaj z pomocy drugiej osoby, aby utrzymać stabilność drabiny i zapewnić asekurację.
  - **Zalecenie:** Jeśli nie masz doświadczenia w montażu, skontaktuj się z profesjonalistą.
  - **Wskazówka:** Przed wierceniem używaj detektora kabli, aby uniknąć uszkodzenia instalacji elektrycznych lub wodnych.
  - Podczas montażu zwróć szczególną uwagę na stabilność wsporników oraz odpowiednie ich ustawienie, aby zapobiec ewentualnym wypadkom lub uszkodzeniom.
- **Użytkowanie:**
  - Regularnie sprawdzaj stabilność mocowań i stan techniczny karnisza.
  - W przypadku zauważenia uszkodzeń lub luzów, natychmiast zaprzestań użytkowania i dokonaj niezbędnych napraw.
  - Nie obciążaj karnisza nadmiernie. Unikaj wieszania na karniszu przedmiotów innych niż firany czy zasłony, zwłaszcza o dużej wadze.
- **Środki ostrożności dotyczące dzieci:**
  - Upewnij się, że elementy karnisza są poza zasięgiem małych dzieci, aby zapobiec ryzyku zadławienia, uduszenia lub zranienia.
  - Nie pozwalaj dzieciom bawić się karniszem ani wiszącymi na nim tekstyliami.
  - Karnisz powinien być zamontowany na wysokości uniemożliwiającej kontakt dzieci z wiszącymi elementami.

## 3. Konserwacja

- Czyść karnisz suchą lub lekko wilgotną ściereczką. Unikaj stosowania agresywnych środków chemicznych, które mogą uszkodzić powierzchnię drewna.
- Chronić karnisz przed nadmierną wilgocią oraz bezpośrednim działaniem promieni słonecznych, aby zapobiec odkształceniom i odbarwieniom.
- **Zalecenie:** Raz na rok stosuj preparaty ochronne do drewna, które wydłużają jego trwałość i zabezpieczają przed czynnikami zewnętrznymi.

## 4. Utylizacja

- Po zakończeniu użytkowania karnisza, należy go zutylizować zgodnie z lokalnymi przepisami dotyczącymi odpadów drewnianych.
- **Wskazówka:** Przed utylizacją oddziel elementy drewniane od metalowych (jeśli takie występują, np. uchwyty) i oddaj je do odpowiednich punktów recyklingu.