

## **PRODUCENT**

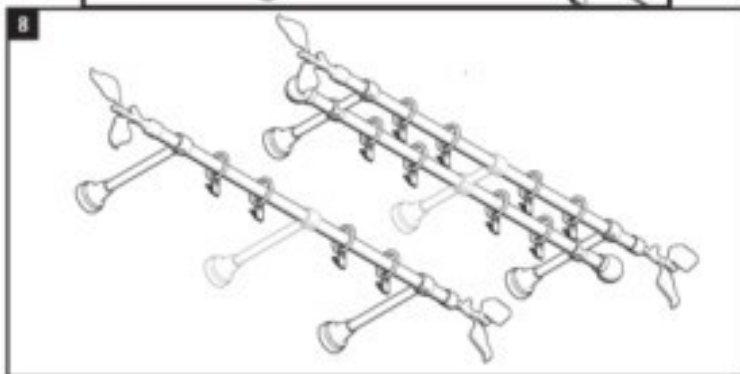
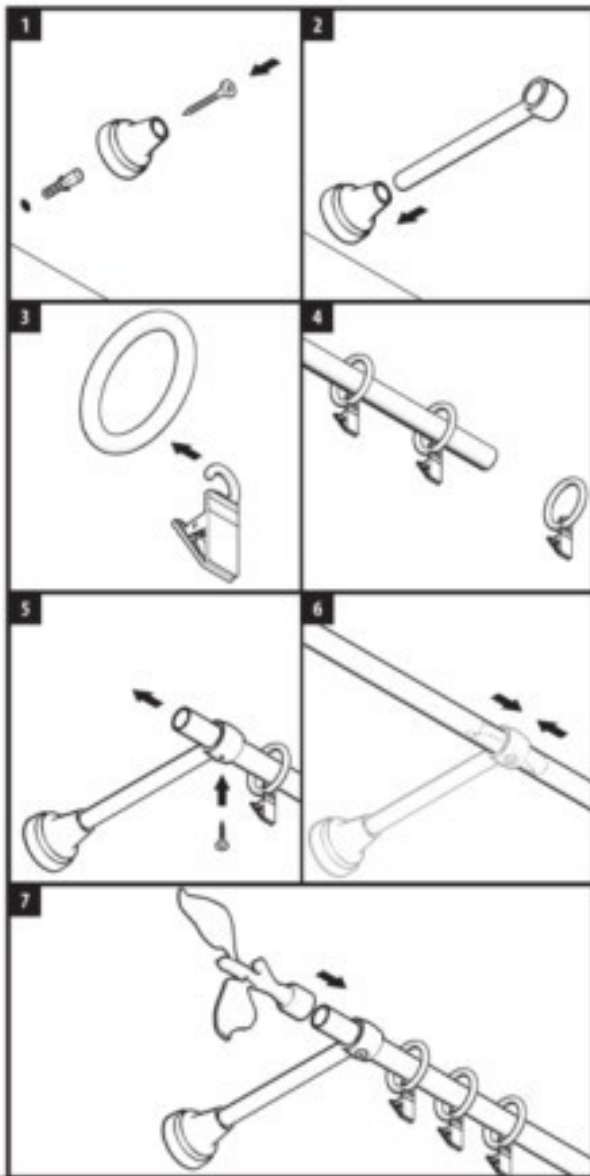
KARPOL

33-340 Stary Sącz

ul. Prymasa Stefana Wyszyńskiego 24

NIP: 737-102-39-44

e-mail: [sklep@karpol.pl](mailto:sklep@karpol.pl)



# Instrukcja bezpieczeństwa karnisza metalowego 16 mm economic

## 1. Przeznaczenie Produktu

- Karnisz metalowy z elementami PCV jest przeznaczony do zawieszania firan i zasłon wewnątrz pomieszczeń.
- **Ostrzeżenie:** Produkt nie jest przeznaczony do użytku na zewnątrz ani do podtrzymywania innych przedmiotów niż tekstylia okienne. Nieprawidłowe użytkowanie może prowadzić do uszkodzeń karnisza lub zagrożenia bezpieczeństwa użytkownika.

## 2. Środki ostrożności

- **Montaż:**
  - Przed rozpoczęciem montażu upewnij się, że ściana lub sufit, do których będzie przymocowany karnisz, są odpowiednio wytrzymałe i nieuszkodzone.
  - Używaj narzędzi i elementów montażowych dostosowanych do rodzaju podłoża (np. kołki rozporowe do betonu, specjalne mocowania do płyt gipsowo-kartonowych).
- **Bezpieczeństwo pracy na wysokości:**
  - Podczas montażu używaj stabilnej i certyfikowanej drabiny.
  - Upewnij się, że podłoże pod drabiną jest płaskie i nieśliskie.
  - Nie wychylaj się poza bezpieczny zasięg podczas pracy na wysokości.
  - W razie konieczności korzystaj z pomocy drugiej osoby, aby utrzymać stabilność drabiny i zapewnić asekurację.
  - **Zalecenie:** Używaj detektora kabli przed wierceniem, aby uniknąć uszkodzenia instalacji elektrycznych lub wodnych w ścianach.
  - **Wskazówka:** Jeśli nie masz doświadczenia w montażu, skontaktuj się z profesjonalistą.
  - Podczas montażu zwróć szczególną uwagę na stabilność wsporników oraz odpowiednie ich ustawienie, aby zapobiec ewentualnym wypadkom lub uszkodzeniom.
- **Użytkowanie:**
  - Regularnie sprawdzaj stabilność mocowań i stan techniczny karnisza.
  - W przypadku zauważenia uszkodzeń lub luzów, natychmiast zaprzestań użytkowania i dokonaj niezbędnych napraw.
  - Nie obciążaj karnisza nadmiernie. Unikaj wieszania na karniszu przedmiotów innych niż firany czy zasłony, zwłaszcza o dużej wadze.
- **Środki ostrożności dotyczące dzieci:**
  - Upewnij się, że elementy karnisza, takie jak kółka, wsporniki i zakończenia, są poza zasięgiem małych dzieci, aby zapobiec ryzyku zadławienia, uduszenia lub zranienia.
  - Nie pozwalaj dzieciom bawić się karniszem ani wiszącymi na nim tekstyliami.
  - Karnisz powinien być zamontowany na wysokości uniemożliwiającej kontakt dzieci z wiszącymi elementami.

## 3. Konserwacja

- Czyść karnisz suchą lub lekko wilgotną ściereczką. Unikaj stosowania agresywnych środków chemicznych, które mogą uszkodzić powierzchnię metalu lub PCV.
- Regularnie sprawdzaj kółka i żabki, aby zapewnić ich prawidłowe działanie. W przypadku uszkodzeń, wymień elementy na nowe.
- Chronić karnisz przed nadmierną wilgocią oraz bezpośrednim działaniem promieni słonecznych, aby zapobiec odkształceniom, odbarwieniom lub uszkodzeniom materiału.
- **Zalecenie:** Stosuj neutralne środki czyszczące i unikaj czyszczenia pod napięciem elektrycznym, jeśli karnisz jest montowany w pobliżu przewodów elektrycznych.

## 4. Utylizacja

- Po zakończeniu użytkowania karnisza, należy go zutylizować zgodnie z lokalnymi przepisami dotyczącymi odpadów metalowych oraz tworzyw sztucznych.
- **Wskazówka:** Części metalowe można poddać recyklingowi, a elementy PCV oddać do odpowiednich punktów zbiórki odpadów tworzyw sztucznych. W razie wątpliwości, skontaktuj się z lokalnym punktem zbiórki odpadów.